

ОПИСАНИЕ МЕСТОПОЛОЖЕНИЯ ГРАНИЦ
Публичный сервитут в целях строительства тепловой сети к многоквартирному жилому дому по
адресу: Республика Коми, г.Сыктывкар, по ул. Интернациональная, 58.

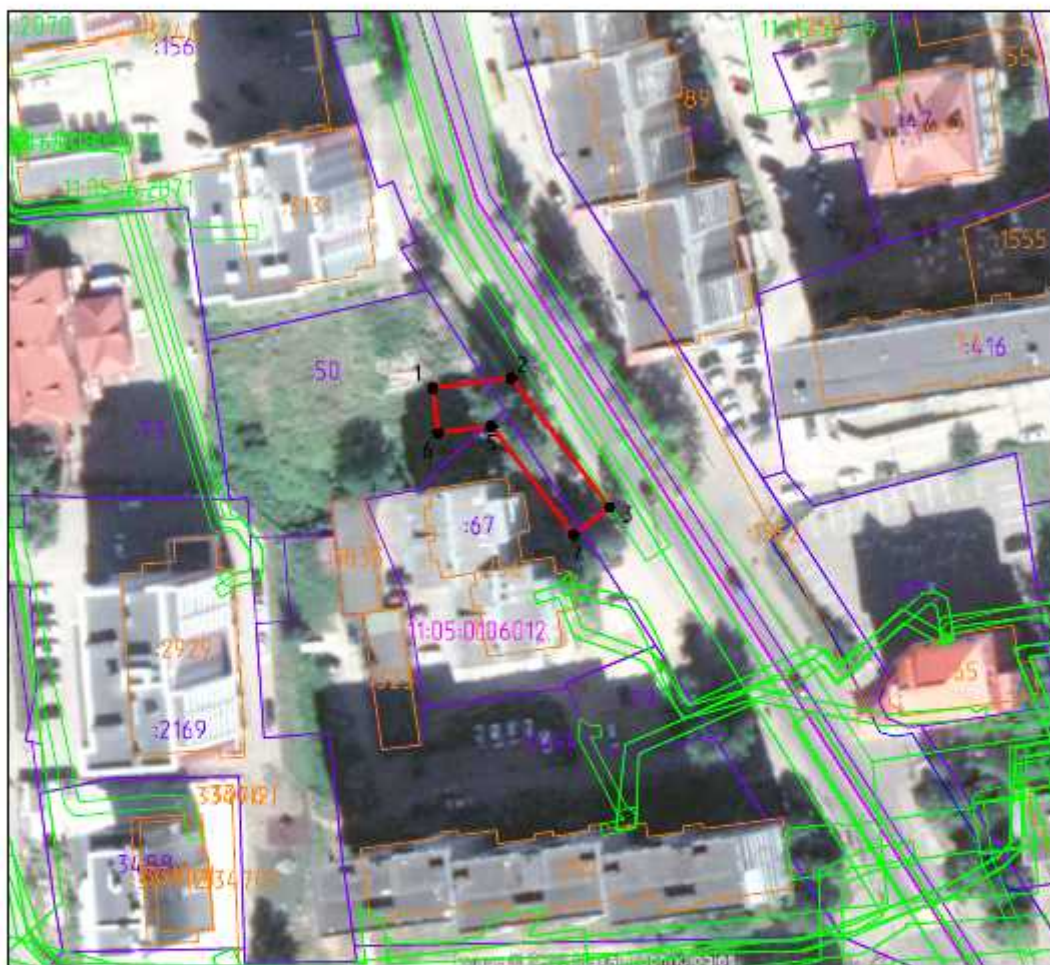
(наименование объекта, местоположение границ которого описано (далее - объект)

Раздел I		
Сведения об объекте		
№ п/п	Характеристика объекта	Описание характеристик
1	2	3
1	Местоположение объекта	Российская Федерация, Республика Коми, г.Сыктывкар Тип зоны: Зона с особыми условиями использования территорий Вид зоны по классификатору: Зона публичного сервитута Номер зоны: -
2	Площадь объекта ± величина погрешности определения площади (Р ± ΔР)	306 ± 6 кв.м
3	Иные характеристики объекта	<p>Содержание ограничений: Публичный сервитут.</p> <p>Устанавливается в целях строительства тепловой сети к многоквартирному жилому дому по адресу: Республика Коми, г.Сыктывкар, по ул. Интернациональная, 58. Устанавливается в интересах ПАО "Т Плюс", 167000, Республика Коми, г. Сыктывкар, Октябрьский проспект,84, office-STs@tplusgroup.ru. Срок сервитута: 49 лет.</p> <p>Ограничения использования публичного сервитута определены ст. 39.50 "Земельный кодекс Российской Федерации" от 25.10.2001 N 136-ФЗ:</p> <p>3. Владелец публичного сервитута вправе в установленных границах публичного сервитута осуществлять в соответствии с требованиями законодательства Российской Федерации деятельность, для обеспечения которой установлен публичный сервитут, в том числе:</p> <p>1) осуществлять доступ на земельный участок по графику, установленному соглашением об осуществлении публичного сервитута, и при условии заблаговременного уведомления об этом правообладателя земельного участка, а в случаях необходимости предотвращения аварии или устранения ее последствий незамедлительно;</p> <p>2) осуществлять строительство, реконструкцию, ремонт и эксплуатацию инженерных сооружений, а также создание временных или вспомогательных сооружений, необходимых для таких строительства, реконструкции, ремонта;</p> <p>3) осуществлять доставку, складирование и вывоз строительных материалов, размещение временных или вспомогательных сооружений, провоз и размещение строительной техники, которые необходимы для строительства, реконструкции, ремонта объектов в случае установления публичного сервитута, в целях предусмотренных подпунктами 1 - 4 статьи 39.37 настоящего Кодекса;</p> <p>4) осуществлять консервацию и снос сооружений, принадлежащих владельцу публичного сервитута;</p> <p>5) выполнять иные работы, необходимые в целях установленного публичного сервитута.</p> <p>5. Владелец публичного сервитута вправе требовать от правообладателя земельного участка или иных лиц соблюдения ограничений, установленных публичным сервитутом, и режима зоны с особыми условиями использования территории, устанавливаемой в связи с осуществлением деятельности, в целях обеспечения которой установлен публичный сервитут.</p> <p>Наименование охраняемого объекта: Строительство тепловой сети к многоквартирному жилому дому по адресу: Республика Коми, г.Сыктывкар, по ул. Интернациональная, 58.</p>

Раздел 2

Сведения о местоположении границ объекта					
1. Система координат МСК-11, зона 4					
2. Сведения о характерных точках границ объекта					
Обозначение характерных точек границ	Координаты, м		Метод определения координат характерной точки	Средняя квадратическая погрешность положения характерной точки (Мт), м	Описание обозначения точки на местности (при наличии)
	X	Y			
1	2	3	4	5	6
1	630082.90	4442069.92	Метод спутниковых геодезических измерений (определений)	0,1	—
2	630084.66	4442083.96		0,1	
3	630061.74	4442101.32		0,1	
4	630056.91	4442094.95		0,1	
5	630076.15	4442080.37		0,1	
6	630074.96	4442070.91		0,1	
1	630082.90	4442069.92		0,1	

**План границ объекта
Публичный сервитут.
Строительство тепловой сети к многоквартирному жилому дому по адресу:
Республика Коми, г.Сыктывкар, по ул. Интернациональная, 58.**



Масштаб 1:1000

Используемые условные знаки и обозначения:

- - характерная точка границы, сведения о которой позволяют однозначно определить ее положение на местности
- 1 - номер характерной точки
- вновь образованная часть границы, сведения о которой достаточны для определения ее местоположения на местности
- существующая часть границы, сведения о которой в ЕГРН достаточны для определения ее местоположения на местности
- существующая граница охранной зоны, сведения о которой имеются в ЕГРН
- существующая граница объекта капитального строительства, сведения о которой имеются в ЕГРН
- 11:05:0106012 - номер кадастрового квартала
- 50 - кадастровый номер земельного участка



Подпись: А.О.Хохлов, Дата 28 июня 2023г.
Место для оттиска печати лица, составившего описание местоположения границ объекта